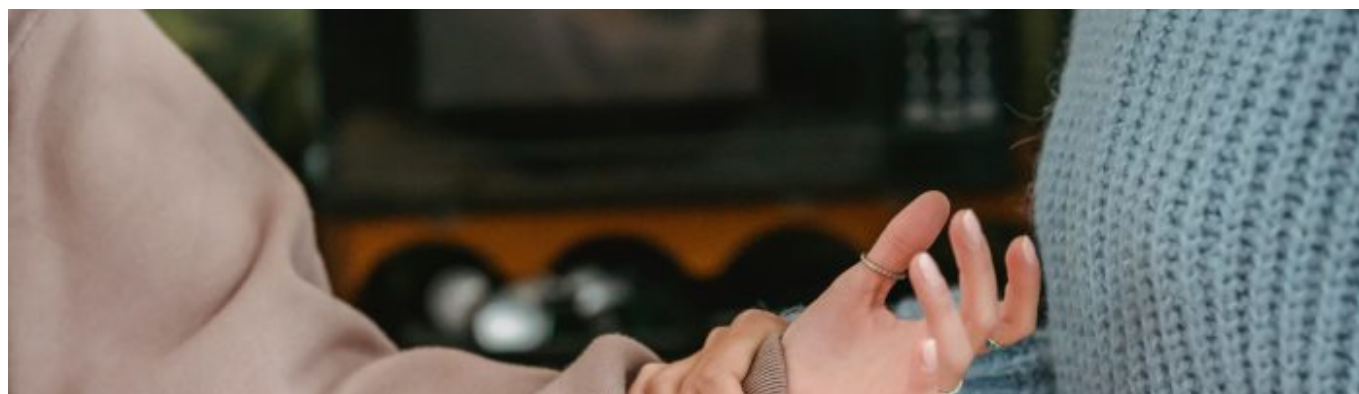


Krajowego programu przeciwdziałania przemocy domowej



WYKAZ PODMIOTÓW REALIZUJĄCYCH OFERTĘ DLA OSÓB STOSUJĄCYCH PRZEMOC DOMOWĄ NA TERENIE POWIATU SIERPECKIEGO	
Powiatowe Centrum Pomocy Rodzinie w Sierpcu 09-200 Sierpc ul. Świętokrzyska 2a tel. 024 276 76 60 e-mail: pcpr.sierpc@wp.pl	poradnictwo psychologiczne, prawne, realizacja programów korekcyjno edukacyjnych dla osób stosujących przemoc domową
Miejski Ośrodek Pomocy Społecznej 09-200 Sierpc, ul. Świętokrzyska 12 tel. 24 275 46 44 email: mops_sierpc@poczta.onet.pl	praca socjalna, działania w ramach prac Zespołu interdyscyplinarnego, świadczenia z pomocy społecznej, dyżury specjalistów: prawnik, pedagog, psycholog
Gminny Ośrodek Pomocy Społecznej w Sierpcu 09-200 Sierpc ul. Narutowicza 21c tel. 24 275 31 58 e-mail: gops.sierpc@interia.pl	praca socjalna, działania w ramach prac Zespołu interdyscyplinarnego, świadczenia z pomocy społecznej,
Gminny Ośrodek Pomocy Społecznej w Gozdowie 09-213 Gozdowo ul. Gozdawy 21 tel. 24 276 220 27 e-mail: gopsgozdowo@gazeta.pl	praca socjalna, świadczenia z pomocy społecznej, działania w ramach prac Zespołu interdyscyplinarnego, Punkt Konsultacyjno-Informacyjny ds. uzależnień i przemocy w rodzinie, bezpłatnych porad udzielają specjaliści: psycholog, prawnik, mediator
Gminny Ośrodek Pomocy Społecznej w Mochowie 09-214 Mochowo ul. Sierpecka 2 tel. 24 276 31 91 e-mail: gops.mochowo@op.pl	praca socjalna, świadczenia z pomocy społecznej, działania w ramach prac Zespołu interdyscyplinarnego
Gminny Ośrodek Pomocy Społecznej w Rościszewie 09-204 Rościszewo ul. Armii Krajowej 13 tel. 24 276 40 79 mail: gops_rosciszewo@wp.pl	praca socjalna, świadczenia z pomocy społecznej, poradnictwo prawne, terapeuta, działania w ramach prac Zespołu interdyscyplinarnego
Gminny Ośrodek Pomocy Społecznej w Szczutowie 09-227 Szczutowo ul. Lipowa 9 tel. 024 276 71 90 mail: gops-szczutowo@tlen.pl	praca socjalna, świadczenia z pomocy społecznej, terapia dla osób uzależnionych przy Gminnej Komisji Rozwiązywania, działania w ramach prac Zespołu interdyscyplinarnego
Gminny Ośrodek Pomocy Społecznej w Zawidzu 09-226 Zawidz Kościelny ul. Mazowiecka 24 tel. 024 276 61 94 email gops@zawidz.pl	działania w ramach pracy socjalnej i prac Zespołu interdyscyplinarnego
Poradnia Terapii Uzależnienia od Alkoholu i Współuzależnienia w Sierpcu ul. Słowackiego 16 tel. 24/275 85 47	udziela świadczeń osobom uzależnionym od: alkoholu, hazardu, alkoholu i narkotyków (uzależnienie mieszane), a także osobom współuzależnionym.