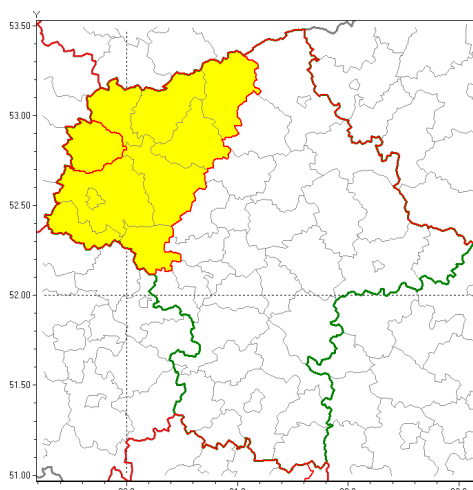




Zasięg ostrzeżenia w województwie

Silny wiatr



Ostrzeżenie meteorologiczne Nr 24

| | |
|--|---|
| Nazwa biura | IMGW-PIB Centralne Biuro Prognoz Meteorologicznych w Warszawie |
| Zjawisko/stopień zagrożenia | Silny wiatr/ 1 |
| Obszar | województwo mazowieckie powiat sierpecki |
| Ważność | od godz. 14:00 dnia 26.03.2019 do godz. 17:00 dnia 26.03.2019 |
| Przebieg | Przewiduje się wystąpienie silnego wiatru o średniej prędkości od 25 km/h do 40 km/h, w porywach do 80 km/h, z północnego zachodu. Możliwe burze. |
| Prawdopodobieństwo wystąpienia zjawiska(%) | 80% |
| Uwagi | Brak. |
| Dyrektor synoptyk IMGW-PIB | Mariusz Cebula |
| Godzina i data wydania | godz. 13:55 dnia 26.03.2019 |
| SMS | IMGW-PIB OSTRZEŻENIE: WIATR/1 mazowieckie/sierpecki od 14:00/26.03 do 17:00/26.03.2019 prędkość do 40 km/h, porywy do 80 km/h, NW. Możliwe burze. |

Opracowanie niniejsze i jego format, jako przedmiot prawa autorskiego podlega ochronie prawnej, zgodnie z przepisami ustawy z dnia 4 lutego 1994r o prawie autorskim i prawach pokrewnych (dz. U. z 2006 r. Nr 90, poz. 631 z późn. zm.).

Wszelkie dalsze udostępnianie, rozpowszechnianie (przedruk, kopiowanie, wiadomości sms) jest dozwolone wyłącznie w formie dosłownej z bezwzględnym wskazaniem źródła informacji tj. IMGW-PIB.